

H99

2 QUAI D'ARENC
MARSEILLE

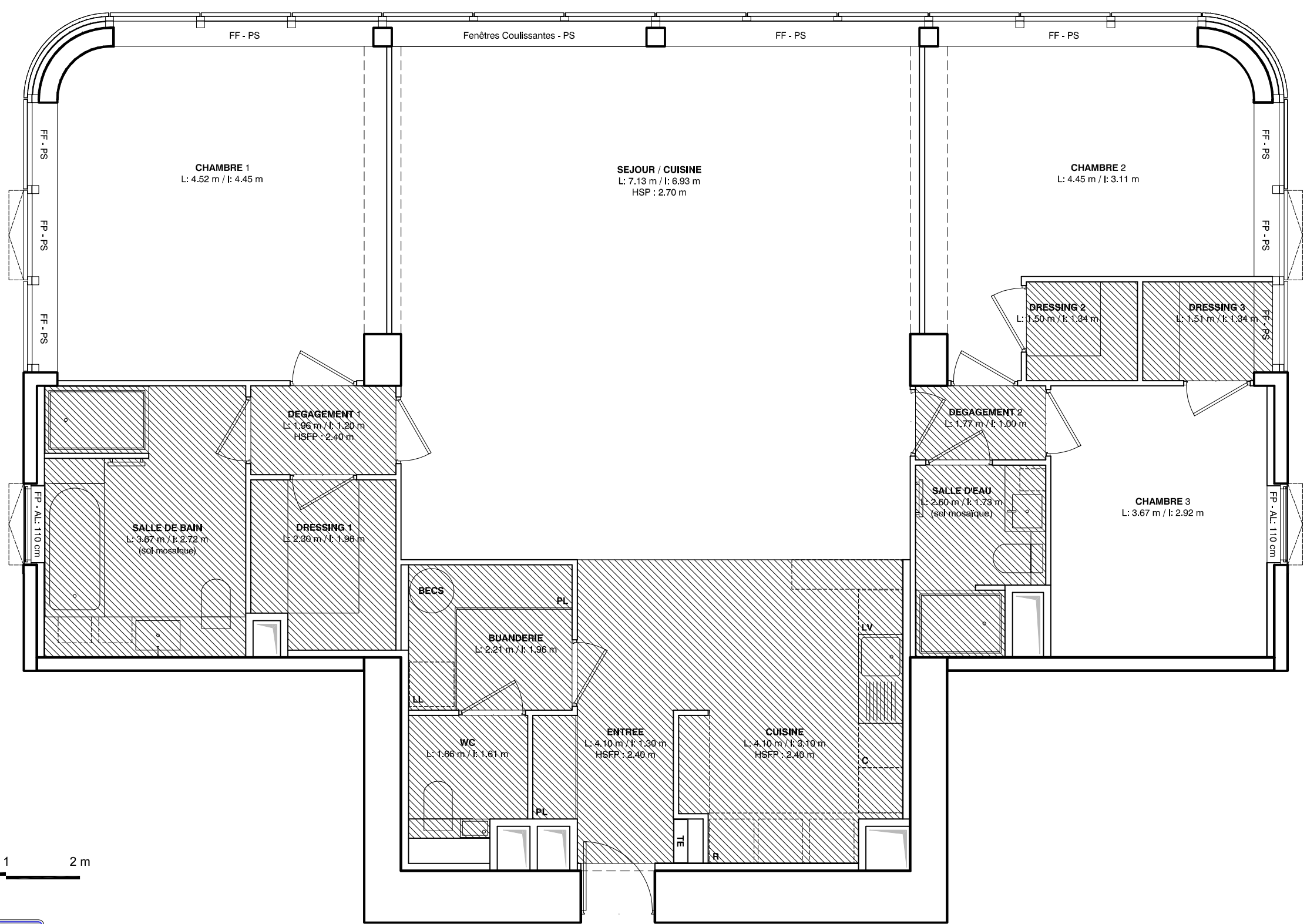
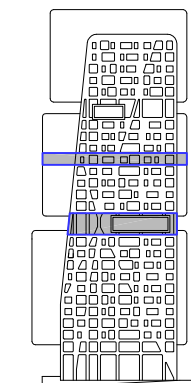
T4 SV 1504 R+15

| | |
|---------------|---------------------|
| Entrée | 6.2 m ² |
| Séjour | 48.7 m ² |
| Cuisine | 11.9 m ² |
| Chambre 1 | 19.8 m ² |
| Chambre 2 | 15.4 m ² |
| Chambre 3 | 10.7 m ² |
| Dressing 1 | 4.3 m ² |
| Dressing 2 | 2.0 m ² |
| Dressing 3 | 2.0 m ² |
| Salle de bain | 9.9 m ² |
| Salle d'eau | 4.0 m ² |
| WC | 2.5 m ² |
| Cellier | 4.3 m ² |
| Dégagement 1 | 2.4 m ² |
| Dégagement 2 | 1.8 m ² |

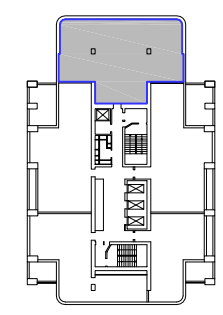
Total surfaces habitables 145.8 m²

R+15 / + 61.10 m NGF

R+10 / + 43.72 m NGF



Echelle 1:60
0 1 2 m



LEGENDE

| | | | |
|------|-------------------------------|----|----------------|
| FF | Fenêtre fixe | PL | Placard |
| FP | Fenêtre projetée | C | Culsson |
| PF | Porte fenêtre | R | Réfrigérateur |
| AL | Hauteur Allège | LL | Lave linge |
| PS | Protection solaire | LV | Lave vaisselle |
| TE | Tableau électrique | GC | Garde-corps |
| HSP | Hauteur Sous Plafond | GC | Faux plafonds |
| HSPO | Hauteur Sous Poutre | | |
| HSFP | Hauteur Sous Faux Plafond | | |
| BECS | Ballon d'eau chaude sanitaire | | |

PLAN DE RÉSERVATION

Date : OCTOBRE 2011 Indice B

Des modifications sont susceptibles d'être apportées à ce plan en fonction des nécessités techniques et administratives de la réalisation, tant en ce qui concerne les dimensions libres que les équipements et les réseaux divers, les appareillages sanitaires et électriques. Il est admis une tolérance de 5% par rapport à la surface habitable globale du logement. Les retombées, soffites, faux plafonds ainsi que l'emplacement des sanitaires ne sont pas tous figurés ou le sont à titre indicatif.